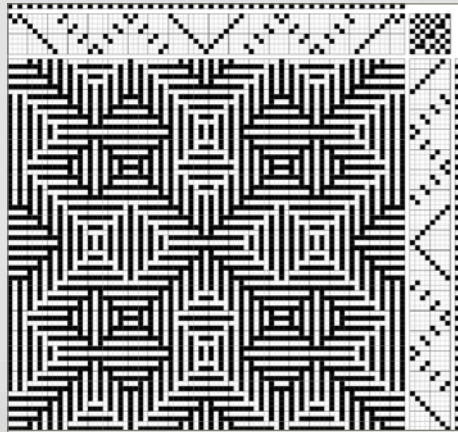
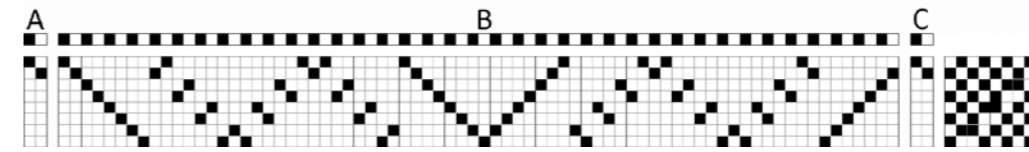


# EINE WESTE IN FARBVERFLECHTUNG



GERÄT	Webstuhl mit 8 Schäften und Tritten
MENGE	eine Weste, Fertigmaß: ca. 63 cm in Breite und Länge
MATERIAL	Kaschmir-Alpaka-MerinoWolle Nm 14/2 in zwei Farben
BINDUNG	Farbverflechtung ‚Shadow Weave‘
DICHTE	KETTE 4 DFd/cm SCHUSS ca. 3 - 3,5 DF/cm (bei gespannter Kette)
BLATT	40/10 1-fach
KETTBREITE	70 cm
KETTLÄNGE	2,50 m
GESAMTFÄDEN	280 Doppelfäden
GARNBEDARF	ca. 350 g

Entwurf  
Wiebke Rohloff



EINZUG Teil A: 13-mal wiederholen = 26 Fd. / Teil B: 1x einziehen = 74 Fd.  
Teil C: 40-mal wiederholen = 80 Fd. (Seite unter den Armen)  
Teil B: 1x einziehen = 74 Fd. / Teil A: 13-mal wiederholen = 26 Fd.

TRITTFOLGE entspricht dem Einzug in Teil B

Das Besondere an dieser Weste ist der absolut geringe Verlust an Kett- und Schussmaterial durch ‚formgerechtes‘ Weben. Ein Vorderteil und das halbe Rückenteil zusammen etwa 35 cm weben, dann für den Armausschnitt die mittleren 25 Kettfäden ca. 10 cm hinter der Anschlagkante abschneiden, aus Blatt und Litzen herausziehen und nach hinten über die Leseleisten zum Kettbaum legen. Die Weste ab dort in zwei Teilen parallel weitere 35 cm weben.

Ist das erste Teil beendet, die 25 Fäden in der Mitte wieder einziehen und den zweiten Teil der Weste genauso arbeiten.

WEBEN Für ein homogenes Gewebefeld die Schussfäden nur leicht anschlagen (bei gespannter Kette etwa 3–3,5 Schüsse/cm)

FERTIGSTELLEN Nach dem Abnehmen jeweils die 25 durchgeschnittenen Kettfäden mit einer Nadel entsprechend der Bindung in das Gewebe hineinweben. Die Mittelnaht des Rückenteils knappkantig zusammennähen, an den Schultern nur so weit zusammennähen, dass für den Halsausschnitt ca. 8 cm unverbunden bleiben. Zuletzt den Saum zweimal einschlagen und annähen. Am schönsten wird es, wenn alle Nähte mit dem Webgarn von Hand ausgeführt werden.

Die fertige Weste in einer Wanne mit heißem Wasser (ca. 60°C) übergießen, bis sie schwimmt, dann unbewegt liegenlassen, bis das Wasser abgekühlt ist. Danach die Weste nach leichtem Ausdrücken in der Waschmaschine mit flüssigem Wollwaschmittel in einem Handwaschprogramm bei 30° waschen und sanft schleudern, liegend in Form ziehen und trocknen lassen.

