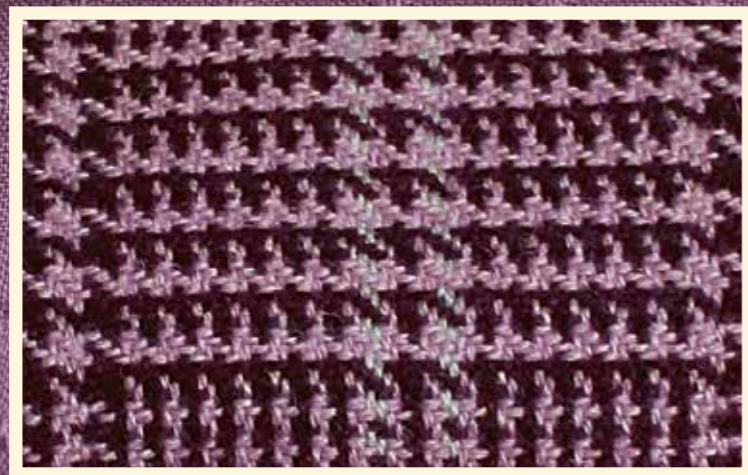


# FUTTERSTOFF FÜR EINEN WOLLMANTEL



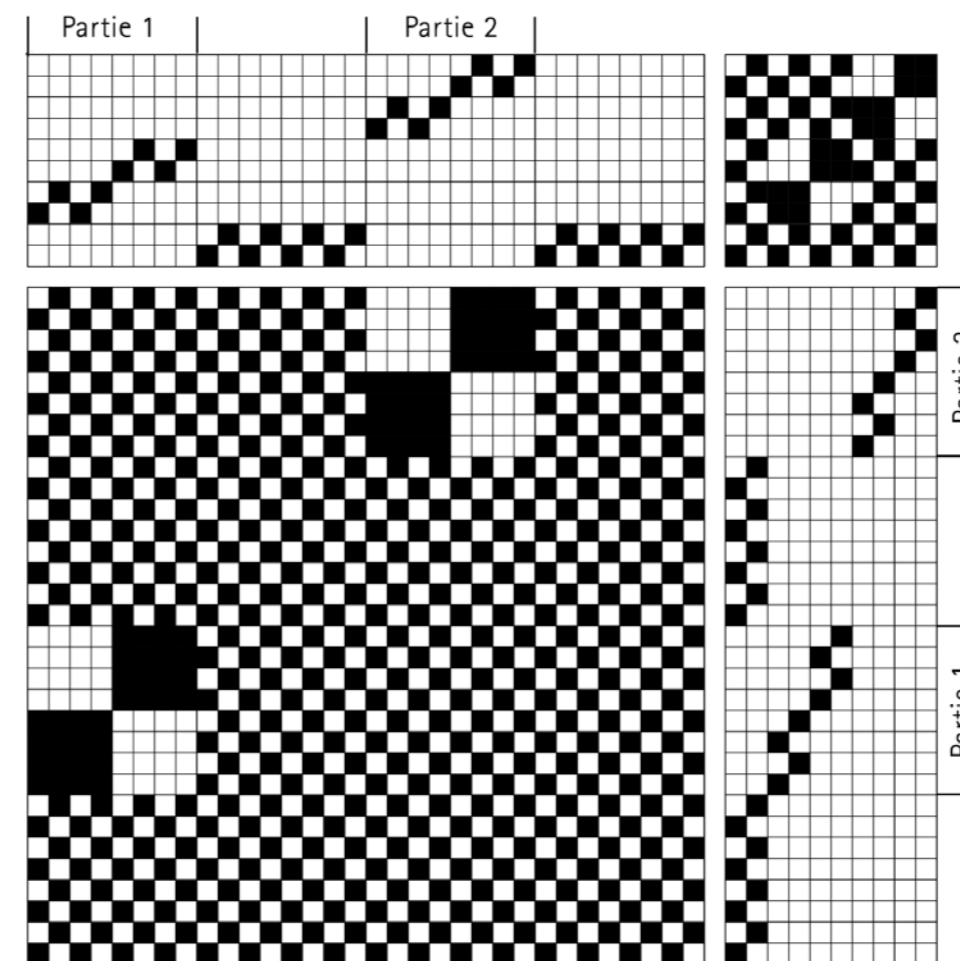
GERÄT	Webstuhl mit 10 Schäften und 10 Tritten
MENGE	Fertigmaß 340 cm x 86 cm, zu weben: 384 cm x 96 cm
MATERIAL	KETTE UND SCHUSS mercerisierte Baumwolle Nm 34/2
BINDUNG	Panama 4/4 in 2 Partien in Kombination mit Leinwand
DICHTE	16 Fd/cm
BLATT	80/10 2-fach
KETTBREITE	96 cm
GESAMTFÄDEN	1.536 Fäden
KETTLÄNGE	510 cm
GARNBEDARF	FÜR KETTE UND SCHUSS 791,5 g

Entwurf  
Heike Hütteroth

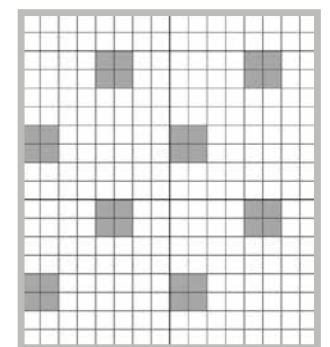
## SCHÄRPLAN

Geschärt wird mit 8 Fäden = 1/2 Gang, 1 Gang entspricht 1cm Einstellbreite > ergibt 96 Gänge  
Garnbedarf für 8 Kettspulen: rd. 60 g pro Spule

## PATRONE



BILDPATRONE FÜR DIE  
VERTEILUNG DER PARTIEN



ANGABEN ZUR AUSRÜSTUNG Die fertige Rohware wird mit heißem Wasser (etwa 60 Grad / so wie aus der Leitung) gebrüht und darin 8 Stunden eingeweicht. Anschließend wird der Stoff nass in die Waschmaschine gegeben und bei 40 Grad im normalen Waschgang gewaschen. Nach dem Trocknen an der Luft wird der Stoff leicht gedämpft.