

# QUADRATISCHE TÄSCHCHEN

Aus dem Ausstellungsbuch ‚Das Blaue Wunder‘

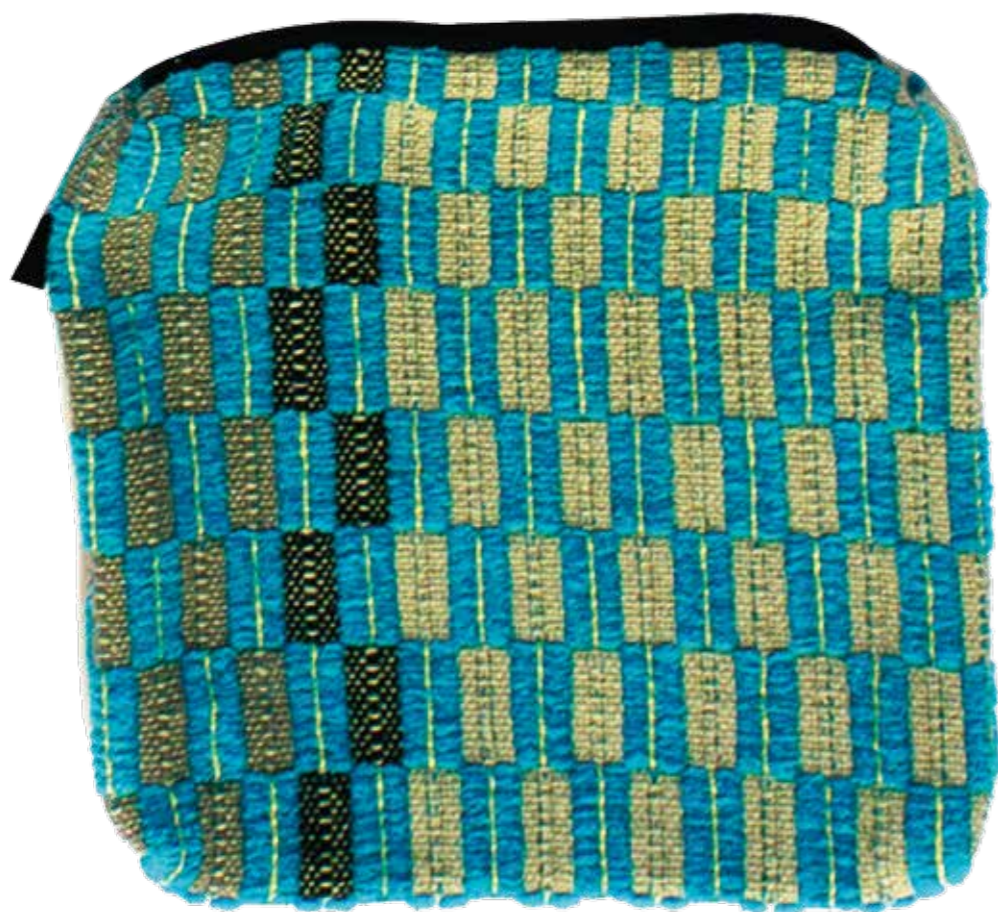


Foto: Studio Achiviertel

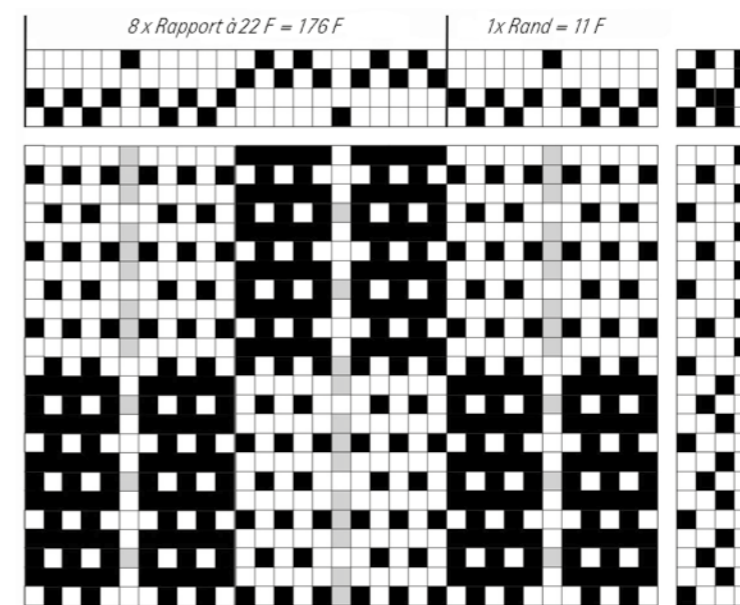
Hellgrau  
Kontrastfarbe (z.B. türkis)  
Dunkelgrau  
Natur

	4x		2x		11x
	5F	5F			
	1F		1F		1F
			5F	5F	
					5F
					5F



GERÄT	Webstuhl mit 4 Schäften und 4 Tritten
MENGE	Stoff für 6 Täschchen à 0,20 m x 0,20 m
MATERIAL	Fertigware incl. Nahtzugabe 0,22 m x 2,64 m
	Kette: Cottolin Nm 12/2 (6m/g)
	Grundschiuss: Cottolin Nm 12/2
BINDUNG	Musterschiuss: Chenille Baumwolle Nm 3,2 doppelt gespult
	Blockhalbdrell Abwandlung
DICHTHE	Kette: 6 F/cm
	Schiuss: 12 F/cm (6 Grundschiüsse und 6 Musterschiüsse)
BLATT	60/10/1-fach
KETTBREITE	31,2 cm (ergibt eine Fertigwarenweite von etwa 22cm)
GESAMTKETTFÄDEN	187F
KETTLÄNGE	3,80m
	Rohwarenlänge 3,12m
GARNBEDARF:	Kette: 120g Cottolin
	Schiuss: 100g Cottolin, 380g Chenille

Entwurf  
Werkstatt Parzival-Hof  
Stiftung  
Leben und Arbeiten



Der Kontrastfaden muss beim Litzeneinzug jeweils auf der mittleren Litze jeder Partie eingezogen sein. Dadurch ist er sichtbar, wenn die Chenille oben flottiert, und nicht sichtbar, wenn sich die Cottolinseite oben befindet. Bei den Tritten 1 und 2 wird der Grundschiuss (Cottolin) eingetragen, bei den Tritten 3 bzw. 4 wird der Musterschiuss (Chenille, doppelt) eingetragen.

**WEBEN** Beim Weben wird mit zwei Schiffchen gearbeitet. Grundschiuss und Musterschiuss werden abwechselnd eingetragen. Eine Musterpartie wird 2cm hoch gewebt (12 Grund- und 12 Musterschiuss) Für ein Täschchen werden etwa 52cm Rohwarenlänge (am Webstuhl gemessen) benötigt.

**NACHBEHANDLUNG** Das Gewebe wird in leitungsheißem Wasser eingeweicht und nach Abkühlen bei 60°C in der Waschmaschine gewaschen. Dabei schrumpft der Stoff um fast 50% und das Gewebe wird dichter und wirkt plastischer.

**FERTIGSTELLEN** Nach dem Bügeln werden die Stücke für die einzelnen Taschen zugeschnitten. Soll das Täschchen ein quadratisches Format erhalten, muss der Stoff doppelt so lang wie breit sein. Die Schnittkanten werden mit Zickzackstich gesichert. Der Stoff wird doppelt gelegt, an den beiden Webkantenseiten mit einer einfachen Naht geschlossen und auf die rechte Seite gewendet. In die noch offene gesicherte Kante wird ein passender Reißverschluss eingenäht.