

AUS EINER KETTE: KRÄFTIGE SETS & leichte Schürzen

Oft ist bei kurzen Ketten das Verhältnis von bewebbarem Kettenteil und fixem Verlust sehr ungünstig. Mit unserem Vorschlag wollen wir anregen, Ideen zu entwickeln, was auf einer längeren Kette alles möglich ist. Unsere beiden Projekte brauchen unterschiedliche Qualitäten, dicht und fest die Sets, leicht und schmiegsam die Schürzen. Beide Anforderungen können erfüllt werden, wenn die Kettichte variabel wird, indem wir einen neuen Blattstich in Kauf nehmen.



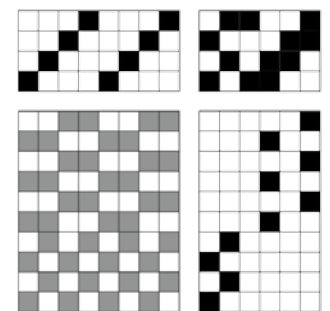
GERÄT	Webstuhl mit 4 Schäften und 6 Tritten	
MENGE	6 Sets Fertigmaß 0,40m x 0,50m + 2 x 0,05m Säume (> 0,60m)	
MATERIAL	Kette: Cottolin Nm 12/2 (ca 6m/g) mittelgrau, mais, orange, terra, tomate, bordeaux, pink Schuss: Mattlin NeL 4/6 (0,4m/g) oder Jutegarn, Rand wie Kette	
BINDUNG	Panama/Leinwand	
DICHTE	Kette: 12F/cm Schuss: Mattlin 2,5F/cm oder Jutegarn Cottolin 5F/cm	
BLATT	60/10/2-fach	
KETTBREITE	0,41m	
GESAMTFÄDEN	Kette 496F	
KETTLÄNGE	6 Sets à 0,60m	3,60m
	+ Zugabe f. Verlust d. Einlaufen ca. 12%	0,43m
	Rohwarenlänge	4,03m
	+ Zugabe für Webverlust hier ca. 8%	0,32m
	Kettlänge für dieses Projekt	4,35m
GARNBEDARF SCHUSS	Mattlin 415g, Cottolin für die Säume 50g	

Entwurf
Weberklasse auf dem
Werkhof

SCHÄRPLAN MIT GARNBEDARF FÜR DIE GESAMTE KETTLÄNGE

grau	80			70				70				80	300	470g
mais		16										16	32	50g
orange			24								24		48	75g
terra				24						24			48	75g
pink					2				2				4	6g
tomate						16		16					32	50g
bordeaux										32			32	50g

WEBEN Wählt man für das Weben der Sets zwei gegenbindende Körpertritte, kommt der farbige Schuss besser zur Geltung und das Gewebe wirkt großzügiger. Die Säume werden in Leinwand mit Cottolin gewebt, damit sie sich besser umnähen lassen. Das dicke Schussmaterial wird am besten mit einem Teppich- oder Skischiffchen eingetragen. Um den Ansatz eines neuen Fadens möglichst unsichtbar zu machen, dreht man die Enden des alten sowie des neuen Fadens auf, schneidet die Fasern über 2 bis 4cm unterschiedlich lang und setzt beide Enden überlappend ins offene Fach. Jedes Set bei gespannter Kette etwa etwa 3-4cm länger weben, weil sich das Gewebe nach dem Abnehmen etwas zusammenzieht.



Patrone

NACHBEHANDLUNG Schnittkanten sichern, Gewebe mehrere Stunden in ein feuchtes Tuch wickeln, am besten über Nacht, dann mit kräftigem Druck bügeln.

AUS EINER KETTE: LEICHTE SCHÜRZEN



Für dieses Projekt bekommt die Kette eine geringere Dichte. Die Sets haben eine Dichte von 12 F/cm, nun wird sie auf 8F/cm reduziert mit der Folge, dass die etwas breitere Kette für Schürzen in Grösse S geeignet ist.

GERÄT	Webstuhl mit 4 Schäften und 6 Tritten	
MENGE	2 Schürzenstoffe à 0,62m x 1,20m incl. Säume 6 Topflappen à 0,20m x 0,26m incl. Säume	
MATERIAL	Kette: Cottolin Nm 12/2 (ca 6m/g) mittelgrau, mais, orange, terra, tomate, bordeaux, pink Schuss: wie Kette	
BINDUNG	gleichseitiger Körper oder Leinwand	
DICHTE	Kette: 8F/cm Schuss: Cottolin (für Säume) 8 - 9 F/cm	
BLATT	40/10/2-fach	
KETTBREITE	0,62m	
GESAMTFÄDEN	Kette 496F	
KETTLÄNGE	2 Schürzenstoffe à 1,20m	2,40m
	2 x 3 Topflappen à 0,26m	0,52m
	Fertigwarenlänge	2,92m
	+ Zugabe f. Verlust d. Einlaufen ca. 13%	0,38m
	Rohwarenlänge	3,30m
	+ Zugabe für Webverlust hier ca. 8%	0,25m
	Kettlänge für dieses Projekt	3,55m
GARNBEDARF SCHUSS	310g	

Entwurf
Weberklasse
auf dem Werkhof

LÄNGE UND GARNBEDARF DER GESAMTEN KETTE FÜR ALLE PROJEKTE

Kettlänge Sets	4,35m
Kettlänge Schürzen	3,55m
+ Musterproben	0,50m
+ Anfangs-, Zwischen- und Endverlust	1,00m
Gesamtkettlänge	9,40m

SCHÄRPLAN Seite 43

Diese Gewebe sind gut geeignet, um die verschiedenen Farben des Schussgarns zu verbrauchen. Die Art der Streifenfolge im Schuss kann dabei spontan beim Weben entschieden werden. Um die Stoffe nicht zu unruhig und unharmonisch wirken zu lassen, empfiehlt es sich, den Rhythmus der Streifen nicht zu unterschiedlich zu gestalten.

NACHBEHANDLUNG Schnittkanten sichern, Gewebe knitterfrei in heissem Wasser quellen lassen, mit kochendem Wasser umgießen, mit guter Restfeuchte und kräftigem Druck bügeln.

Die Kängurutasche wurde aus dem Schnittrest des Schürzenlatzes genäht.

Für Bänder und Einfassungen haben wir fertiges Nahtband genommen, es ist haltbarer als handgewebte Bänder und die Verarbeitung geht viel schneller.

