

# SCHAL

## NACH JANET PHILLIPS

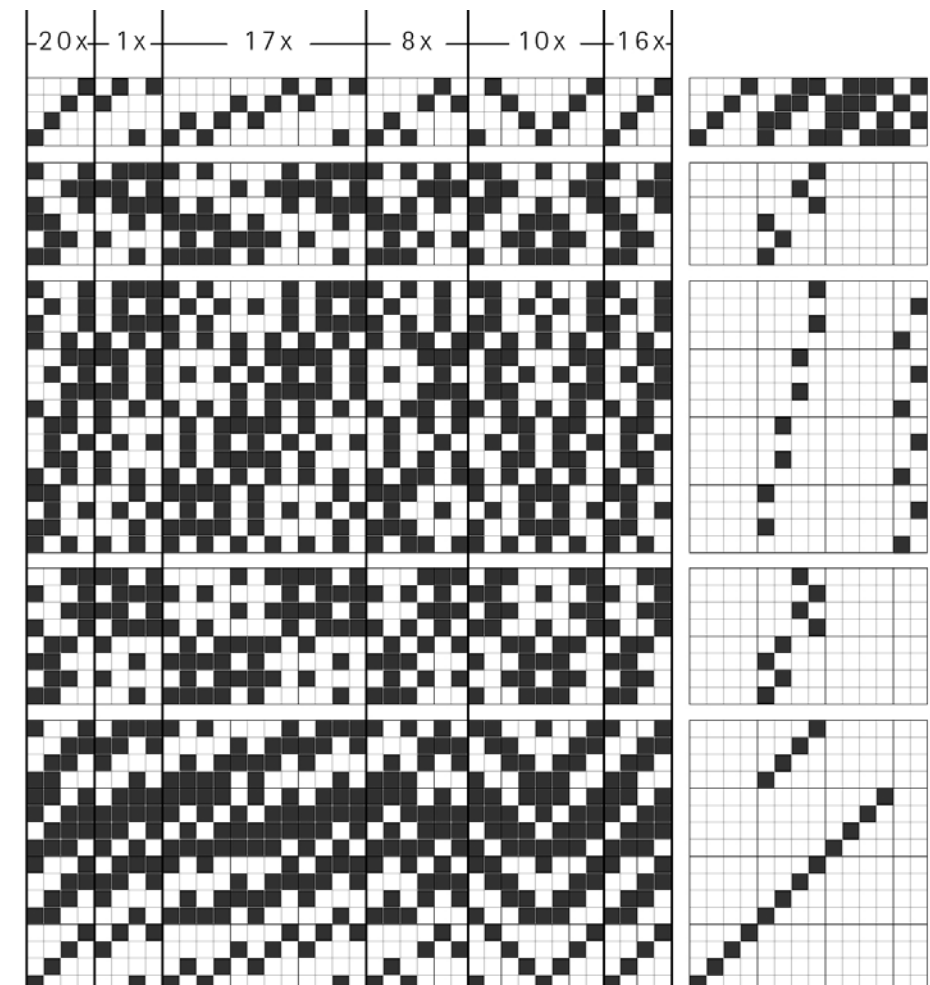


GERÄT	Webstuhl mit 4 Schäften und 14 bzw. 8 Tritten
MENGE	3 Schals ca. 0,35 x 1,62m Fertigmaß ohne Fransen
MATERIAL	Kette und Schuss: Merino-Wollgarn Nm 28/2
BINDUNG	4-schäftige Köpervariationen
DICHTE	Kette und Schuss: 12 Fd/cm
BLATT	60/10 2-fach
KETTBREITE	0,40m
GESAMTFÄDEN KETTE	480 Fäden
KETTLÄNGE	6,80m
GARNBEDARF	Kette: insgesamt 240g dunkelgrau 10g / magenta 170g / hellgrau 55g / hellmagenta 5g Schuss: dunkelgrau 177g

Entwurf  
Eva Götze

### SCHÄRFOLGE

DUNKELGRAU	8									8
MAGENTA		40		208		80				16
HELLGRAU			32		48			32		
HELLMAGENTA							4		4	



### TRITTFOLGE

- 42 cm Muster 1
- 14 cm Muster 2
- 42 cm Muster 1
- 14 cm Muster 3
- 28 cm Muster 1
- 14 cm Muster 4
- 28 cm Muster 1

### NACHBEHANDLUNG

Am Anfang und Ende den Schuss etwas fester anschlagen, die Fransen auf ca. 4 cm kürzen, den Schal brühen und mit ein wenig Wollwaschmittel mit der Hand waschen und dabei die Fadenenden leicht anfilzen.