

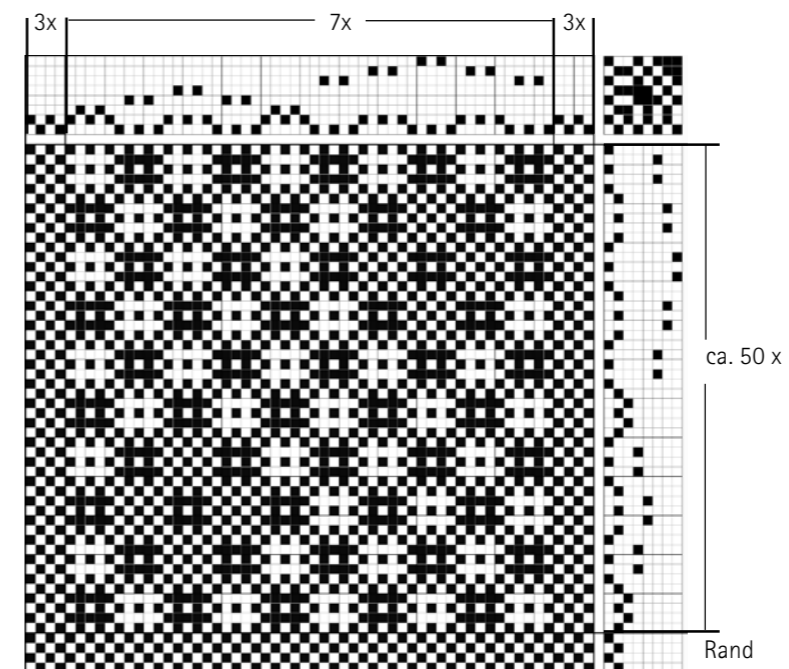
# STOLA

FÜR KÜHLE SOMMERABENDE



GERÄT	Webstuhl mit 8 Schäften und 8 Tritten
MENGE	Schal von ca. 30cm Breite und 200cm Länge plus Fransen
MATERIAL	Wolle (Merino) Nm 28/2 in Wollweiß
BINDUNG	Scheindreher
DICHTE	Kette und Schuss: 10 Fd/cm
BLATT	50/10 2-fach
KETTBREITE	37,4 cm
GESAMTFÄDEN	374 Fäden
KETTLÄNGE	3,50 m
GARNBEDARF	Verluste durch Weben und Nachbehandlung ca. 25% ca 160 g

Entwurf  
Bettina Mathiaszyk  
und Ele Fraas  
Fachgruppe Bindungen



**WEBEN** Circa 10 cm Kette für die Fransen freihalten. Für den Rand 4 Schuss in Leinwandbindung eintragen. Danach den Musterrapport bis zur gewünschten Länge wiederholen (ca. 50 x = ca. 2,5 m). Dabei darauf achten, dass der Schuss nur leicht angeschoben wird, damit ein homogenes Gewebbild entsteht. Zum Abschluss noch einmal 4 Schuss in Leinwandbindung weben. 10cm hinter den Leinwandschüssen abschneiden.

**NACHBEHANDLUNG** Nach dem Abnehmen die Fransen drehen und mit einem Knoten sichern. Das fertige Tuch in einer Wanne mit heißem Wasser (ca. 60°C) übergießen, bis es schwimmt und unbewegt liegenlassen, bis das Wasser vollständig abgekühlt ist. Leicht ausdrücken und in der Waschmaschine mit flüssigem Wollwaschmittel in einem Handwaschprogramm bei 30° waschen und schleudern. Das feuchte Tuch sanft in Form ziehen und möglichst liegend trocknen.